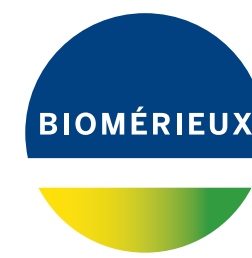




BIO FIRE®



BIO FIRE®

04-227: Sheet brochure V7 - BFD001-390 • 392/032 008/174 / Questo documento e/o le immagini non sono legalmente vincolanti. Biomérieux si riserva il diritto di apportare modifiche senza preavviso. BIOMÉRIEUX, il logo BIOMÉRIEUX, BIOFIRE, FilmArray, sono marchi utilizzati e registrati di proprietà di Biomérieux S.p.A. o di una delle sue controllate / Non è permessa la riproduzione o la trasmissione di alcuna parte del presente documento in qualsiasi forma o mezzo, elettronico o meccanico, per qualsiasi scopo, senza permesso scritto per iscritto da Biomérieux S.p.A. o da una delle sue controllate. Per ulteriori informazioni, visitate il sito web di Biomérieux S.p.A. o di una delle sue controllate. Tutti i diritti sono riservati. © 2014 Biomérieux S.p.A. Tutti i diritti sono riservati. S/N: FCS 1001 6/2 623 397 / Stampato in Italia

L'acquisto di questo prodotto comprende una licenza limitata e non trasferibile in base a rivendicazioni specifiche di uno o più brevetti statunitensi elencati sul sito web di BioFire Diagnostics (<http://www.biofiredx.com/legal-notices/>) di proprietà di BioFire e/o della Research Foundation dell'Università dello Utah. Il logo blu, i loghi BioFire e FilmArray e BIOMÉRIEUX, BIOFIRE e FILMARRAY sono marchi utilizzati, in attesa di registrazione e/o registrati di proprietà di Biomérieux o BioFire o di una delle loro filiali o società. Documento e/o foto non legalmente vincolanti. Le modifiche possono essere apportate senza preavviso. Non è permessa la riproduzione o la trasmissione di alcuna parte del presente documento in qualsiasi forma o mezzo, elettronico o meccanico, per qualsiasi finalità, senza l'espreso consenso per iscritto di Biomérieux/BioFire Diagnostics.

**bioMérieux Italia S.p.A.**  
Via di Campigliano, 5850012  
Bagno a Ripoli (FI)  
Italy  
Tel.: +39 3346661572  
Fax: +39 055643025

[www.biomerieux.it](http://www.biomerieux.it)

Fabbricato da:  
**BioFire Diagnostics, LLC**  
515 Colorow Drive, Salt Lake City,  
UT 84108, Stati Uniti  
BioFire è interamente di proprietà di bioMérieux.

[www.biofiredx.com](http://www.biofiredx.com)









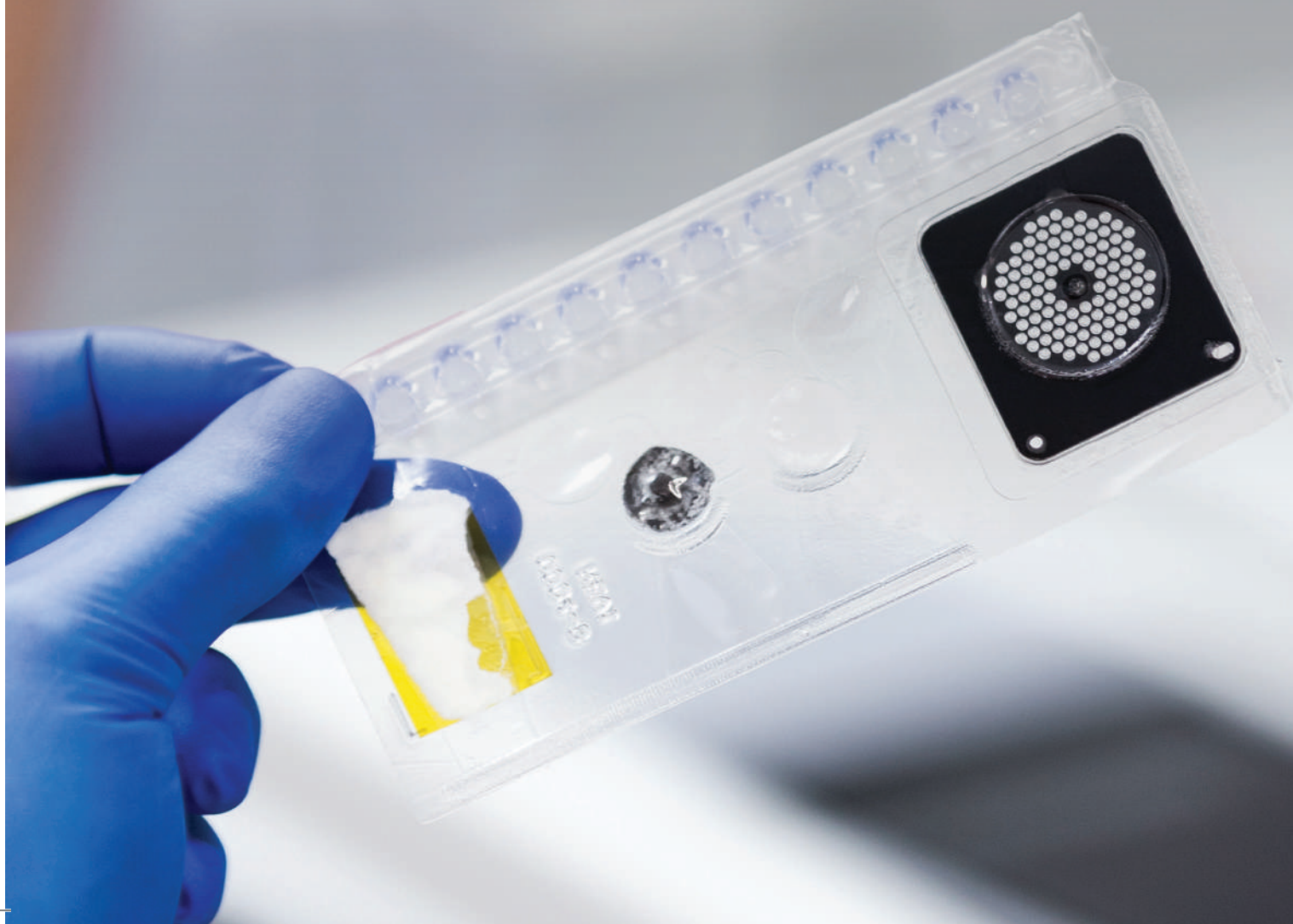


**Approccio sindromico: Il test corretto, al primo tentativo.**

**La linea di prodotti BioFire di bioMérieux sta rivoluzionando la diagnostica delle patologie infettive.**



**L'approccio sindromico BioFire consente ai medici di individuare il test corretto al primo tentativo.**



# Non perdere tempo. Affidati a informazioni certe.

Molte patologie infettive presentano segni e sintomi spesso non distinguibili tra loro.

La diagnostica tradizionale mirata si limita ad analizzare soltanto i patogeni associati al quadro sindromico del paziente. A causa di ciò questo metodo di analisi non riesce a diagnosticare molte infezioni, rischiando di incrementare, da un lato, il numero di analisi di conferma da eseguire a valle e, dall'altro, l'insoddisfazione dei pazienti, oltre che potenzialmente compromettere la stessa cura dei pazienti.

L'approccio sindromico BioFire per la diagnostica delle patologie infettive aiuta a identificare rapidamente i patogeni, riduce sensibilmente le diagnosi empiriche, contribuisce a migliorare la soddisfazione e la cura dei pazienti e la salute in generale.

Scegliete il test corretto al primo tentativo. Scegliete l'approccio sindromico.

## Approccio tradizionale



## Approccio sindromico



<sup>1</sup>Brendish NJ, et al. Lancet Respir Med. 2017 maggio;5(5):401-411.





# Il test più rapido per risultati migliori.



## Risultati più rapidi

Grazie a un tempo totale di analisi di circa un'ora, l'approccio sindromico BioFire aiuta i medici a prendere decisioni cruciali in merito a ospedalizzazione, isolamento in stanza singola, isolamento in cohorting, terapia antivirale o antibiotica e test diagnostici aggiuntivi.



## Risultati migliori

Sfruttando il potenziale dell'approccio sindromico, i laboratori possono incrementare la probabilità di identificare il patogeno in pazienti con una sintomatologia infettiva. Tutti i pannelli sindromici BioFire® FilmArray® aumentano la capacità di rilevare coinfezioni e possono contribuire a ridurre la durata della degenza ospedaliera e i costi delle analisi a valle.

*“FilmArray di BioFire ha influito enormemente sulla modalità di gestione dei nostri pazienti e controllo delle infezioni. Ad esempio, una diagnosi rapida di pertosse (B. pertussis, presente in BioFire® FilmArray® Respiratory 2 plus Panel) ci ha permesso di implementare misure efficaci in termini di cura e controllo dell'infezione nell'arco di poche ore dall'arrivo del paziente in ospedale. In precedenza, avremmo dovuto aspettare da tre a quattro giorni per ricevere i risultati da uno dei laboratori di riferimento”.*

### **Dr. Mitul Patel**

Specialista microbiologo

Birmingham Children's Hospital, Regno Unito



# L'approccio sindromico semplifica i processi di laboratorio.

I prodotti BioFire possono essere utilizzati da qualsiasi tecnico, in ogni turno della giornata e in qualsiasi momento. Questa grande flessibilità consente agli ospedali di garantire lo stesso standard di cura 24/7, eliminando la necessità di ritardare gli accertamenti o di inviare i campioni all'esterno per ulteriori analisi.



## Rapido

Con un tempo di esecuzione di circa un'ora, l'approccio sindromico consente ai laboratori di fornire risposte ai medici in un arco di tempo clinicamente rilevante.



## Semplice

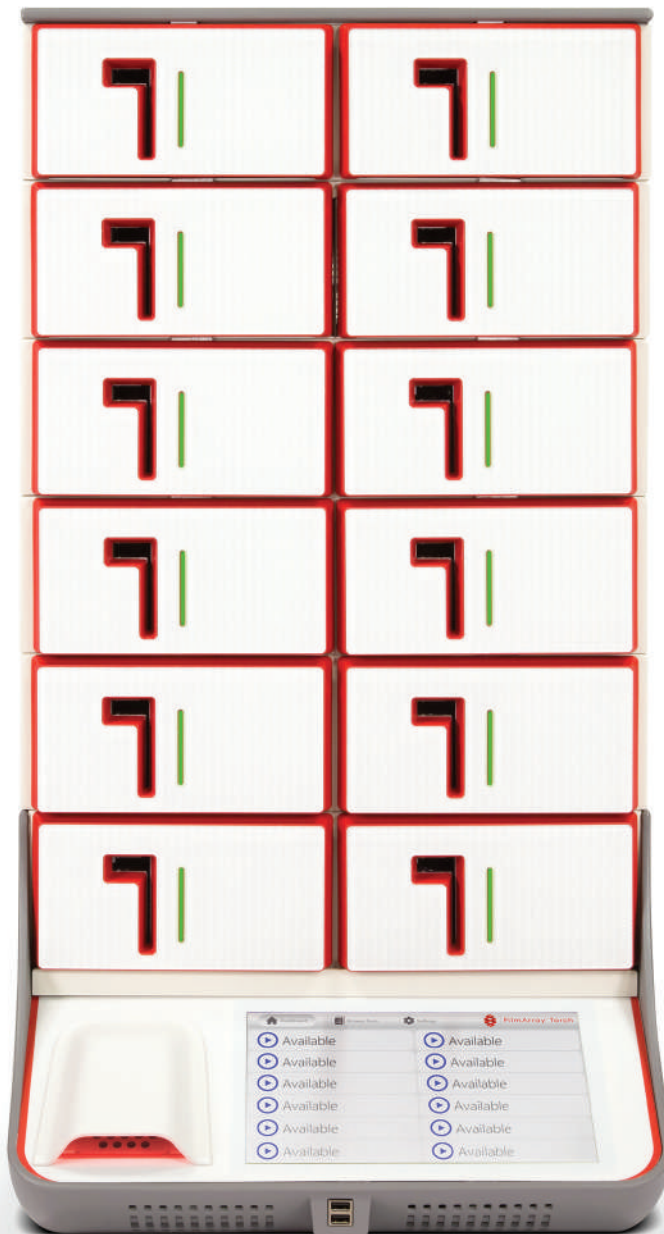
L'approccio sindromico BioFire è così semplice da poter essere utilizzato da chiunque, poiché i test richiedono una preparazione manuale ridotta a soli due minuti. I risultati vengono forniti, per ognuno dei patogeni di un'ampia selezione inclusa in ogni pannello, in un singolo report, identificandone la presenza con "detected" o "not detected".



## Completo

L'analisi sindromica elimina i test diagnostici in sequenza, attività per i laboratori ripetitive e dispendiose in termini di tempo. Consolida il controllo qualità e i test di validità, oltre a ridurre il tempo necessario per la conservazione e manutenzione di più strumenti.

## BioFire® FilmArray® Torch: il più avanzato sistema di analisi sindromica.



**Configurazione scalabile per un throughput personalizzato da 1 a 12 moduli.**

<sup>1</sup>Calcoli basati sull'esecuzione del pannello® Respiratorio 2.1 nell'arco di 24 ore al giorno.



## Intuitivo

Fornisce input e navigazione più rapidi grazie a un'esperienza utente ottimizzata con un'interfaccia touchscreen, uno scanner di codici a barre integrato e un controllo intuitivo dello strumento.



## Random Access

Miglioramento dell'esecuzione dei test e della produttività del laboratorio con caricamento del campione ad accesso casuale e continuo.



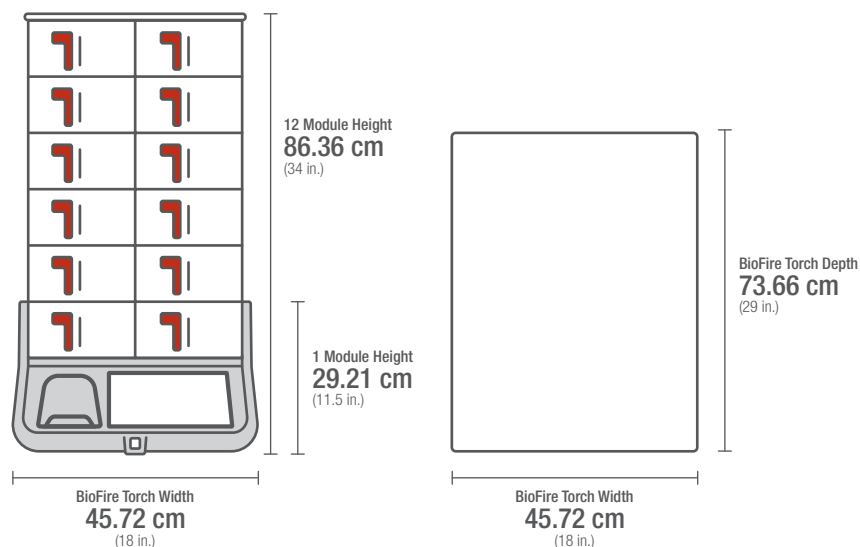
## Connettività al LIS

Rende la gestione dei dati automatizzata ed efficiente attraverso la tecnologia BioFire® FilmArray® Link che può integrarsi perfettamente nel Laboratory Information System (LIS).

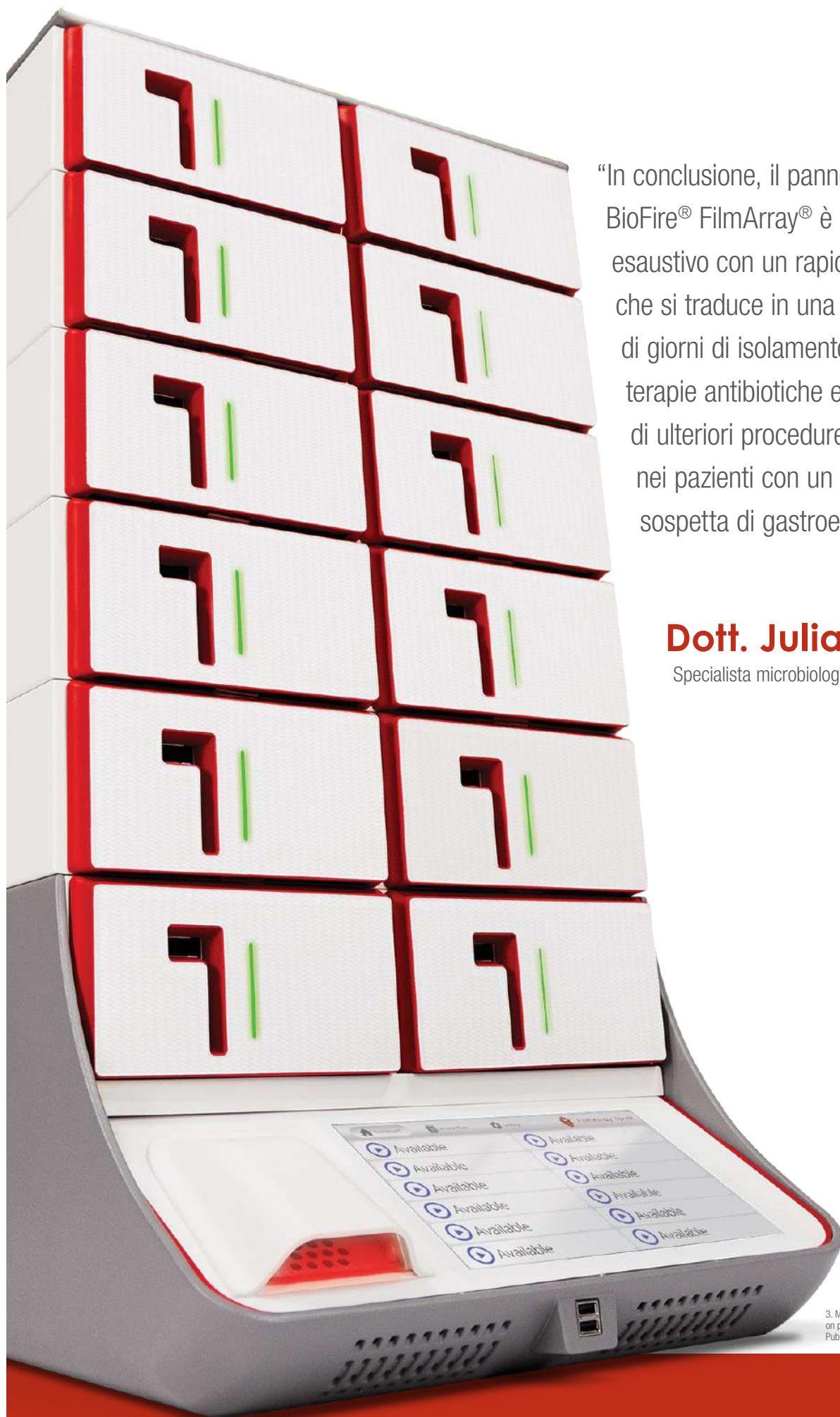


## Ingombro sensibilmente ridotto

BioFire® Torch offre il sistema più scalabile con lo stesso ingombro.<sup>2</sup>



<sup>2</sup>Rispetto ai sistemi BioFire® FilmArray® esistenti.



“In conclusione, il pannello gastrointestinale BioFire® FilmArray® è un pannello multiplex esaustivo con un rapido tempo di risposta, che si traduce in una significativa riduzione di giorni di isolamento non necessari, terapie antibiotiche e prevenzione di ulteriori procedure diagnostiche nei pazienti con un quadro clinico di sospetta di gastroenterite infettiva.”<sup>3</sup>

## Dott. Julian Machiels

Specialista microbiologo

3. Machiels J., *et al.* Impact of the BioFire FilmArray gastrointestinal panel on patient care and infection control. PLoS One. 2020;15(2):e0228596. Pubblicato il 6 febbraio 2020. doi:10.1371/journal.pone.0228596.

# Risposte rapide con i pannelli sindromici BioFire.

## La completezza dei pannelli offre una diagnostica migliore

La completezza dei pannelli riduce sensibilmente l'approccio empirico. Ogni pannello BioFire® FilmArray® è mirato a una patologia infettiva e combina un ampio gruppo di patogeni, causa probabile di infezione, in un unico test.

I pannelli BioFire sono marcati CE per l'identificazione di virus, batteri, parassiti, lieviti e geni di resistenza antimicrobica.



**Respiratory 2.1 *plus* Panel**



**Pneumonia *plus* Panel**



**Gastrointestinal Panel**



**Meningitis/Encephalitis Panel**



**Blood Culture Identification Panel**

La disponibilità del prodotto varia in base al paese. Consulta il tuo rappresentante bioMérieux.

**In attesa di revisione da parte della FDA statunitense**



**Joint Infection Panel\***

\*Solo per uso sperimentale. Non per l'uso in procedure diagnostiche. Il menù del pannello è attualmente in fase di revisione da parte della FDA ed è soggetto a modifiche. Non disponibile per la vendita.



# BioFire® Respiratory 2.1 plus Panel

Tipo di campione: 0,3 ml di tampone nasofaringeo in terreno di trasporto o soluzione fisiologica marcato CE

## 23 target in un unico test

Il pannello BioFire® Respiratory 2.1 *plus* (RP2.1*plus*) identifica i patogeni virali e batterici più comuni, incluso SARS-CoV-2, che causano infezioni del tratto respiratorio e che possono presentarsi con sintomi quasi indistinguibili. Con un tempo di esecuzione di soli 45 minuti, garantisce efficienza e produttività più elevati sui sistemi BioFire® FilmArray® 2.0 e BioFire® Torch e offre risultati più rapidi ai medici, consentendo loro di fornire diagnosi più accurate e terapie più mirate. Grazie a una sensibilità complessiva ancora più elevata, su uno spettro di patogeni più ampio, BioFire RP2.1 *plus* è in grado di offrire il sistema più rapido per ottenere risultati migliori nell'identificazione dei patogeni respiratori.

## Menù del pannello

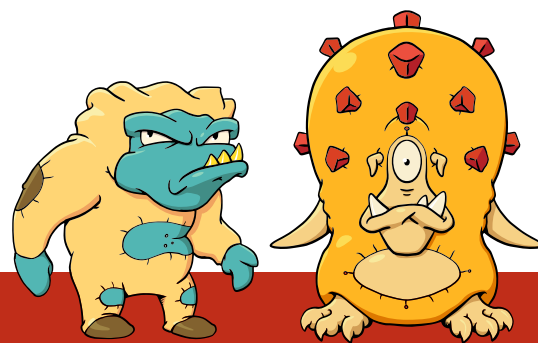
### VIRUS

Adenovirus	Influenza A
Coronavirus 229E	Influenza A/H1
Coronavirus HKU1	Influenza A/H1-2009
Coronavirus NL63	Influenza A/H3
Coronavirus OC43	Influenza B
Sindrome respiratoria mediorientale da Coronavirus (MERS-CoV)	Parainfluenza Virus 1
Sindrome respiratoria acuta grave da Coronavirus 2 (SARS-CoV -2)	Parainfluenza Virus 2
Metapneumovirus umano	Parainfluenza Virus 3
Rhinovirus/Enterovirus umani	Parainfluenza Virus 4
	Virus respiratorio sinciziale umano

### BATTERI

*Bordetella parapertussis*  
*Bordetella pertussis*  
*Chlamydia pneumoniae*  
*Mycoplasma pneumoniae*

CE<sub>2797</sub>







BioFire® FilmArray®

# Pneumonia plus Panel

Tipo di campione: espettorato (incluso ETA) e BAL (incluso mini-BAL)  
Approvato da FDA e marcato CE.

## 34 target in un unico test

Il pannello BioFire Pneumonia plus ricerca 27 dei più comuni agenti patogeni batterici e virali associati a vari tipi di polmonite acquisita in comunità nosocomiale, oltre a 7 geni di resistenza antimicrobica. Identificare rapidamente il probabile agente responsabile può aiutare un operatore sanitario a determinare il modo migliore per trattare un'infezione del tratto respiratorio inferiore.

## Menù del pannello

### BATTERI

#### Analisi semiquantitativa dei batteri

*Acinetobacter calcoaceticus-baumannii* complex  
*Enterobacter cloacae* complex  
*Escherichia coli*  
*Haemophilus influenzae*  
*Klebsiella aerogenes*  
*Klebsiella oxytoca*  
Gruppo *Klebsiella pneumoniae*  
*Moraxella catarrhalis*  
*Proteus* spp.  
*Pseudomonas aeruginosa*  
*Serratia marcescens*  
*Staphylococcus aureus*  
*Streptococcus agalactiae*  
*Streptococcus pneumoniae*  
*Streptococcus pyogenes*

### BATTERI ATIPICI

#### Analisi qualitativa dei batteri

*Chlamydia pneumoniae*  
*Legionella pneumophila*  
*Mycoplasma pneumoniae*

### VIRUS

Adenovirus  
Coronavirus  
Metapneumovirus umano  
Rhinovirus/Enterovirus umani  
Influenza A  
Sindrome respiratoria mediorientale da Coronavirus (MERS-CoV)  
Influenza B  
Parainfluenza Virus  
Virus respiratorio sinciziale umano

### GENI DI RESISTENZA ANTIMICROBICA

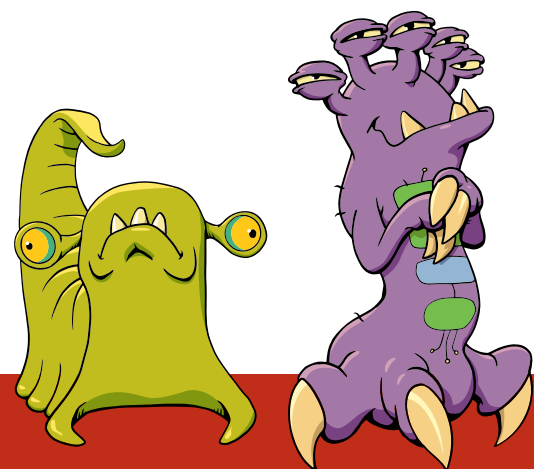
#### Carbapenemasi

IMP  
KPC  
NDM  
OXA-48-like  
VIM  
**ESBL**  
CTX-M

#### Resistenza alla meticillina

mec A/C e MREJ (MRSA)

CE 2797





BioFire® FilmArray®

# Gastrointestinal Panel

Tipo di campione: 0,2 ml di feci raccolte su terreno di trasporto Cary Blair  
Approvato da FDA e marcato CE.

## 22 target in un unico test

Il pannello BioFire® FilmArray® Gastrointestinale (GI) analizza le feci nel Cary Blair per verificare la presenza di batteri, virus e parassiti comunemente associati alla gastroenterite. Identificare rapidamente il probabile agente patogeno può garantire un trattamento e una gestione del paziente adeguati e contribuire a ridurre la gastroenterite infettiva che può condurre a patologie gravi o mortali.

## Menù del pannello

### BATTERI

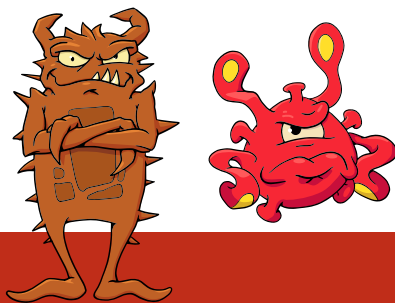
*Campylobacter (jejuni, coli, e upsaliensis)*  
*Clostridioides (Clostridium) difficile (tossina A/B)*  
*Plesiomonas shigelloides*  
*Salmonella*  
*Vibrio (parahaemolyticus, vulnificus, e cholerae)*  
*Vibrio cholerae*  
*Yersinia enterocolitica*  
*E.coli diarrogeno/Shigella*  
*E.coli enteroaggregativo (EAEC)*  
*E.coli enteropatogeno (EPEC)*  
*E.coli enterotossigeno (ETEC) lt/st*  
*E.coli produttore della tossina Shiga (STEC) stx1/stx2*  
*E.coli O157*  
*Shigella/E.coli enteroinvasivo (EIEC)*

### VIRUS

Adenovirus F40/41  
Astrovirus  
Norovirus GI/GII  
Rotavirus A  
Sapovirus (I, II, IV, e V)

### PARASSITI

*Cryptosporidium*  
*Cyclospora cayetanensis*  
*Entamoeba histolytica*  
*Giardia lamblia*



CE



BioFire® FilmArray®

# Meningitis/Encephalitis Panel

Tipo di campione: 0,2 ml di liquido cefalorachidiano (LCR) non centrifugato  
Approvato da FDA e marcato CE.

## 14 target in un unico test

BioFire® FilmArray® Meningitis/Encephalitis (ME) Panel identifica i più comuni patogeni virali e batterici e i lieviti che causano infezioni nel sistema nervoso centrale e che, in alcuni casi, possono essere letali. L'identificazione rapida dei probabili agenti eziologici di queste patologie, potenzialmente letali, permette di prendere decisioni più rapide per impostare una terapia appropriata.

## Menù del pannello

### BATTERI

*Escherichia coli K1*  
*Haemophilus influenzae*  
*Listeria monocytogenes*  
*Neisseria meningitidis*  
*Streptococcus agalactiae*  
*Streptococcus pneumoniae*

### VIRUS

Cytomegalovirus (CMV)  
Enterovirus (EV)  
Herpes Simplex Virus 1 (HSV-1)  
Herpes Simplex Virus 2 (HSV-2)  
Human Herpesvirus 6 (HHV-6)  
Human Parechovirus (HPeV)  
Varicella Zoster Virus (VZV)

### FUNGHI

*Cryptococcus neoformans/gattii*

CE 2797





# BioFire® Blood Culture Identification 2 Panel

Tipo di campione: 0,2 ml di terreno di emocoltura positivo  
Approvato da FDA e marcato CE.

## 43 target in un unico test

Il pannello BioFire® Identificazione dell'emocoltura 2 (BCID2) ricerca la cause più comuni di batteriemia, inclusi i patogeni Gram-positivi, Gram-negativi e funghi e 10 geni di resistenza antimicrobica. L'identificazione rapida della possibile causa della sepsi può aiutare i medici a ridurre il tempo necessario a impostare la terapia antimicrobica più appropriata, con un conseguente impatto positivo sulla sopravvivenza del paziente.

## Menù del pannello

### BATTERI GRAM-NEGATIVI

*Acinetobacter calcoaceticus-baumannii* complex  
*Bacteroides fragilis*  
Enterobacterales  
  *Enterobacter cloacae* complex  
  *Escherichia coli*  
  *Klebsiella aerogenes*  
  *Klebsiella oxytoca*  
  Gruppo *Klebsiella pneumoniae*  
  *Proteus*  
  *Salmonella*  
*Serratia marcescens*  
*Haemophilus influenzae*  
*Neisseria meningitidis*  
*Pseudomonas aeruginosa*  
*Stenotrophomonas maltophilia*

### BATTERI GRAM-POSITIVI

*Enterococcus faecalis*  
*Enterococcus faecium*  
*Listeria monocytogenes*  
*Staphylococcus*  
  *Staphylococcus aureus*  
  *Staphylococcus epidermidis*  
  *Staphylococcus lugdunensis*  
*Streptococcus*  
  *Streptococcus agalactiae*  
  *Streptococcus pneumoniae*  
  *Streptococcus pyogenes*

### FUNGHI

*Candida albicans*  
*Candida auris*  
*Candida glabrata*  
*Candida krusei*  
*Candida parapsilosis*  
*Candida tropicalis*  
*Cryptococcus neoformans/gattii*

### GENI DI RESISTENZA ANTIMICROBICA

#### Carbapenemasi

IMP  
KPC  
OXA-48-like  
NDM  
VIM

#### Resistenza alla colistina

*mcr-1*

#### ESBL

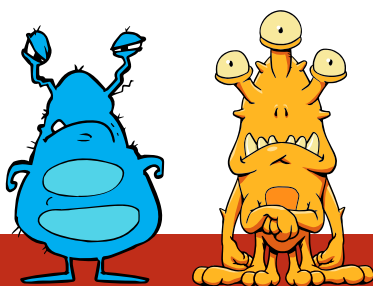
CTX-M

#### Resistenza alla meticillina

*mecA/C*  
*mecA/C* e MREJ (MRSA)

#### Resistenza alla vancomicina

*vanA/B*



CE<sub>2797</sub>



# Pannello BioFire® Joint Infection (JI)\*

Tipo di campione: 0,2 ml di liquido sinoviale

\*Solo per uso sperimentale. Non per l'uso in procedure diagnostiche. Il menù del pannello è attualmente in fase di revisione da parte della FDA può essere soggetto a modifiche. Non disponibile per la vendita.

## 39 target in un unico test

Il pannello BioFire® Joint Infection (JI) esamina le comuni cause di infezioni protesiche articolari e artrite settica. Il pannello BioFire JI analizza 39 target, inclusi batteri Gram-positivi, batteri Gram-negativi, lieviti e geni di resistenza antimicrobica.

## Menù del pannello

### BATTERI GRAM-POSITIVI

*Anaerococcus prevotii/vaginalis*  
*Clostridium perfringens*  
*Cutibacterium avidum/granulosum*  
*Enterococcus faecalis*  
*Enterococcus faecium*  
*Fingoldia magna*  
*Parvimonas micra*  
*Peptoniphilus*  
*Peptostreptococcus anaerobius*  
*Staphylococcus aureus*  
*Staphylococcus lugdunensis*  
*Streptococcus* spp.  
*Streptococcus agalactiae*  
*Streptococcus pneumoniae*  
*Streptococcus pyogenes*

### BATTERI GRAM-NEGATIVI

*Bacteroides fragilis*  
*Citrobacter*  
*Enterobacter cloacae* complex  
*Escherichia coli*  
*Haemophilus influenzae*  
*Kingella kingae*  
*Klebsiella aerogenes*  
Gruppo *Klebsiella pneumoniae*  
*Morganella morganii*  
*Neisseria gonorrhoeae*  
*Proteus* spp.  
*Pseudomonas aeruginosa*  
*Salmonella* spp.  
*Serratia marcescens*

### FUNGHI

*Candida* spp.  
*Candida albicans*

### GENI DI RESISTENZA ANTIMICROBICA

#### Carbapenemasi

IMP  
KPC  
NDM  
OXA-48-like  
VIM

#### ESBL

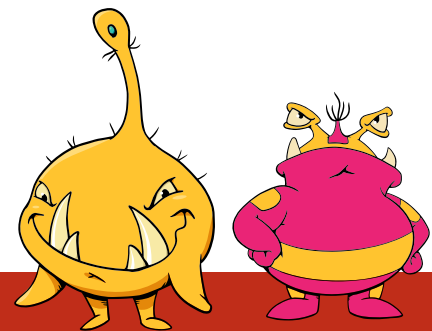
CTX-M

#### Resistenza alla meticillina

*mecA/C* e MREJ

#### Resistenza alla vancomicina

*vanA/B*



# Primi nella diagnostica.

## Primi nell'assistenza ai clienti.

bioMérieux dispone di un team qualificato il cui obiettivo è la soddisfazione dei clienti. Il nostro team di assistenza fornisce supporto sui prodotti a livello globale, corsi di formazione per l'uso efficiente delle soluzioni, assistenza per la connettività LIS e risoluzione dei problemi di natura strumentale o dei reagenti. Ci impegniamo costantemente per la rapida risoluzione di tutti i problemi di natura tecnica.



### Assistenza internazionale

Per il supporto e l'assistenza tecnica internazionale BioFire FilmArray, contattate il vostro rappresentante o distributore bioMérieux.

**Numero verde: 800 290104**

**Email: [as.it@biomerieux.com](mailto:as.it@biomerieux.com)**



### Assistenza sempre a portata di mano

Grazie a una serie completa di risorse, i nostri clienti hanno accesso a tutto ciò di cui hanno bisogno per la configurazione, la verifica e l'integrazione del sistema BioFire® FilmArray®.

Sul nostro sito web sono disponibili dei documenti per facilitare la verifica, le dichiarazioni di conformità CE e la formazione continua per tutti i clienti.

Sul sito [biofiredx.com](http://biofiredx.com) sono disponibili avvisi relativi ai prodotti, le schede informative, documenti di supporto relativi ai prodotti e altre risorse (per comunicazioni in inglese).











L'acquisto di questo prodotto comprende una licenza limitata e non trasferibile in base a rivendicazioni specifiche di uno o più brevetti statunitensi elencati sul sito web di BioFire Diagnostics (<http://www.biofiredx.com/legal-notices/>) di proprietà di BioFire e/o della Research Foundation dell'Università dello Utah. Il logo blu, i loghi BioFire e FilmArray e BIOMÉRIEUX, BIOFIRE e FILMARRAY sono marchi utilizzati, in attesa di registrazione e/o registrati di proprietà di bioMérieux o BioFire o di una delle loro filiali o società. Documento e/o foto non legalmente vincolanti. Le modifiche possono essere apportate senza preavviso. Non è permessa la riproduzione o la trasmissione di alcuna parte del presente documento in qualsiasi forma o mezzo, elettronico o meccanico, per qualsiasi finalità, senza l'espreso consenso per iscritto di bioMérieux/BioFire Diagnostics.

**bioMérieux Italia S.p.A.**  
Via di Campigliano, 5850012  
Bagno a Ripoli (FI)  
Italy  
Tel.: +39 3346661572  
Fax: +39 055643025  
[www.biomerieux.it](http://www.biomerieux.it)

Fabbricato da:  
**BioFire Diagnostics, LLC**  
515 Colorow Drive, Salt Lake City,  
UT 84108, Stati Uniti  
BioFire è interamente di proprietà di bioMérieux.

[www.biofiredx.com](http://www.biofiredx.com)

04-22 / Sales brochure V7 - BFR0001-3800 • 9321052 008/ITA / Questo documento e/o le immagini non sono legalmente vincolanti. bioMérieux si riserva il diritto di apportare modifiche senza preavviso. BIO-MÉRIEUX, il logo BIOMÉRIEUX, BIOFIRE, FilmArray, sono marchi utilizzati, depositati e/o registrati proprietà di bioMérieux S.A. o di una delle sue filiali o di una delle sue controllate / Non è permessa la riproduzione o la trasmissione di alcuna parte del presente documento in qualsiasi forma o mezzo, elettronico o meccanico, per qualsiasi finalità, senza l'espreso consenso per iscritto di bioMérieux/BioFire Diagnostics. / L'acquisto di questo prodotto comprende una licenza limitata e non trasferibile in base a rivendicazioni specifiche di uno o più brevetti statunitensi elencati sul sito web di BioFire Diagnostics (<http://www.biofiredx.com/legal-notices/>) di proprietà di BioFire e/o della Research Foundation dell'Università dello Utah. / bioMérieux SA, RCS Lyon 673 620 399 / Stampato in Italia